

OBERFLÄCHENBEARBEITUNG

mvt AG bietet ein umfangreiches und wirtschaftliches Saphirdüsen-Sortiment für die verschiedensten Anwendungen in der Oberflächenbearbeitung an. Alle Düsen bestehen aus einem Düsenkörper aus rostfreiem Stahl und einem Saphir-Düsenstein. Ihre besondere Bauart verleiht hohe Stabilität und Sicherheit. Spezielle Designs und kundenspezifische Lösungen sind auf Anfrage erhältlich.

EIGENSCHAFTEN UND VORTEILE

- ▶ Lange Lebensdauer
- ▶ Konstante Strahlqualität
- ▶ Stark gebündelter Wärmestrahler
- ▶ Punktstrahl mit hoher Energiedichte
- ▶ Einfache Installation und Demontage
- ▶ Gutes Preis-Leistungs-Verhältnis
- ▶ Swiss Quality

KUNDENNUTZEN

- ▶ Hohe Produktivität
- ▶ Geringe Ausfallzeiten
- ▶ Wirtschaftliche Ergebnisse
- ▶ Hoher Qualitätsstandard
- ▶ Kompetente Beratung
- ▶ Zuverlässiger Service

ANWENDUNGEN

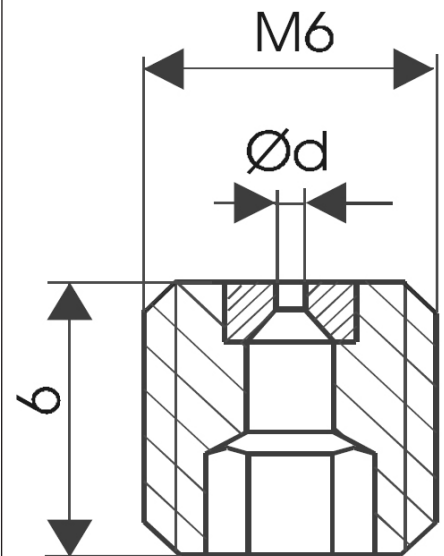
- ▶ Automobil- und Flugzeugindustrie
- ▶ Bauindustrie
- ▶ Bergbau
- ▶ Chemie
- ▶ Eisen-, Stahl- und Metallindustrie
- ▶ Energiewirtschaft
- ▶ Getränkeindustrie
- ▶ Glas-, Porzellan- und Keramikindustrie
- ▶ Holzindustrie
- ▶ Kommunalbetriebe
- ▶ Landwirtschaft
- ▶ Maschinen- und Apparatebau
- ▶ Nahrungsmittelindustrie
- ▶ Offshore-Einsätze
- ▶ Schiffbau
- ▶ Verkehrsbetriebe
- ▶ Zellstoff- und Papierindustrie
- ▶ Zement- und Betonindustrie

Saphir-Einschraubdüse Typ 060

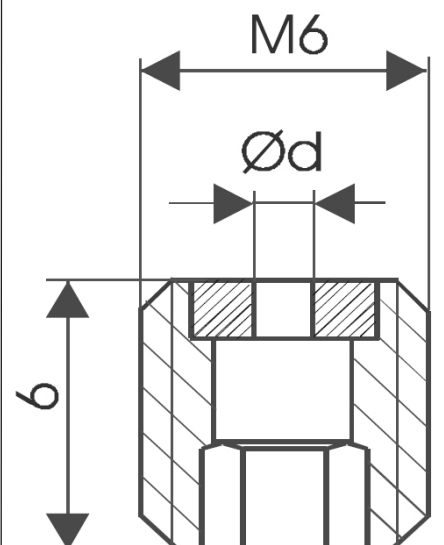
Max. 1000 bar



bis \varnothing 1.00 mm



bis \varnothing 3.00 mm



LEISTUNGSDATEN

Düsengrösse in US Gal/min bei 40 psi	Düsen Ød mm	Druck in bar							
		50	100	150	200	250	500	750	1000
		Dichte Wasser							
		kg/m ³	kg/m ³	kg/m ³	kg/m ³	kg/m ³	kg/m ³	kg/m ³	kg/m ³
		1004.62	1006.43	1008.23	1010.03	1011.82	1020.675	1029.369	1037.9
		l/min	l/min	l/min	l/min	l/min	l/min	l/min	
0002	0.10	0.032	0.045	0.055	0.064	0.071	0.100	0.122	0.141
0003	0.125	0.050	0.071	0.086	0.100	0.111	0.157	0.191	0.220
0004	0.15	0.072	0.102	0.124	0.143	0.160	0.226	0.275	0.316
0006	0.175	0.098	0.138	0.169	0.195	0.218	0.307	0.375	0.431
0008	0.20	0.128	0.181	0.221	0.255	0.285	0.401	0.489	0.563
0012	0.25	0.200	0.282	0.345	0.399	0.445	0.627	0.764	0.879
0018	0.30	0.288	0.407	0.497	0.574	0.641	0.903	1.101	1.266
0024	0.35	0.392	0.553	0.677	0.781	0.873	1.229	1.498	1.723
0031	0.40	0.512	0.723	0.884	1.020	1.140	1.605	1.957	2.251
0040	0.45	0.647	0.915	1.119	1.291	1.442	2.031	2.477	2.848
0049	0.50	0.799	1.129	1.382	1.594	1.781	2.507	3.058	3.517
0059	0.55	0.967	1.366	1.672	1.929	2.155	3.034	3.700	4.255
0071	0.60	1.151	1.626	1.990	2.296	2.564	3.611	4.404	5.064
0083	0.65	1.351	1.908	2.335	2.694	3.010	4.238	5.168	5.943
0096	0.70	1.567	2.213	2.708	3.125	3.490	4.915	5.994	6.892
0111	0.75	1.798	2.541	3.109	3.587	4.007	5.642	6.880	7.912
0126	0.80	2.046	2.981	3.538	43.081	4.559	6.419	7.828	9.002
0142	0.85	2.310	3.264	3.994	4.607	5.146	7.247	8.838	10.163
0159	0.90	2.590	3.659	4.477	5.165	5.770	8.124	9.908	11.394
0177	0.95	2.885	4.077	4.988	5.755	6.429	9.052	11.039	12.695
0197	1.00	3.197	4.517	5.527	6.377	7.123	10.030	12.232	14.066
0238	1.10	3.868	5.466	6.688	7.716	8.619	12.136	14.801	17.020
0283	1.20	4.604	6.505	7.959	9.183	10.257	14.443	17.614	20.255
0332	1.30	5.403	7.634	9.341	10.777	12.038	16.950	20.672	23.772
0385	1.40	6.266	8.854	10.834	12.498	13.961	19.658	23.975	27.570
0443	1.50	7.193	10.164	12.437	14.348	16.027	22.567	27.522	31.649
0503	1.60	8.184	11.564	14.150	16.325	18.235	25.676	31.314	36.009
0568	1.70	9.239	13.054	15.974	18.429	20.586	28.986	35.350	40.651
0637	1.80	10.358	14.635	17.909	20.661	23.079	32.497	39.632	45.574
0710	1.90	11.541	16.307	19.954	23.020	25.714	36.208	44.158	50.779
0787	2.00	12.412	17.537	21.459	24.757	27.655	38.939	47.489	54.610
0867	2.10	13.684	19.335	23.659	27.294	30.489	42.931	52.357	60.207
0952	2.20	15.018	21.220	25.966	29.956	33.462	47.117	57.462	66.078
1040	2.30	16.415	23.193	28.380	32.741	36.573	51.497	62.804	72.221
1133	2.40	17.873	25.253	30.901	35.650	39.822	56.073	68.384	78.638
1229	2.50	19.393	27.402	33.530	38.683	43.210	60.843	74.201	85.328
1329	2.60	20.976	29.638	36.266	41.839	49.736	65.807	80.256	92.290
1434	2.70	22.620	31.961	39.109	45.119	50.400	70.967	86.549	99.526
1542	2.80	24.327	34.373	42.060	48.523	54.203	76.321	93.078	107.035
1654	2.90	26.096	36.872	45.118	52.051	58.144	81.870	99.845	114.817
1770	3.00	27.926	39.458	48.283	55.703	62.223	87.613	106.850	122.872

ANWEISUNG

Beim manuellen Einsatz von Hochdruckspritzpistolen und -Lanzen, darf die aufzunehmende Rückstosskraft in der Längsachse der Spritzeinrichtung 250N nicht übersteigen!
 Übersteigt die Rückstosskraft 150N, muss mit einer Körperstütze gearbeitet werden!

	< 150 N
	< 250 N
	> 250 N