

OBERFLÄCHENBEARBEITUNG

mvt AG bietet ein umfangreiches und wirtschaftliches Saphirdüsen-Sortiment für die verschiedensten Anwendungen in der Oberflächenbearbeitung an. Alle Düsen bestehen aus einem Düsenkörper aus rostfreiem Stahl und einem Saphir-Düsenstein. Ihre besondere Bauart verleiht hohe Stabilität und Sicherheit. Spezielle Designs und kundenspezifische Lösungen sind auf Anfrage erhältlich.

EIGENSCHAFTEN UND VORTEILE

- ▶ Lange Lebensdauer
- ▶ Konstante Strahlqualität
- ▶ Stark gebündelter Wärmestrahler
- ▶ Punktstrahl mit hoher Energiedichte
- ▶ Einfache Installation und Demontage
- ▶ Gutes Preis-Leistungs-Verhältnis
- ▶ Swiss Quality

KUNDENNUTZEN

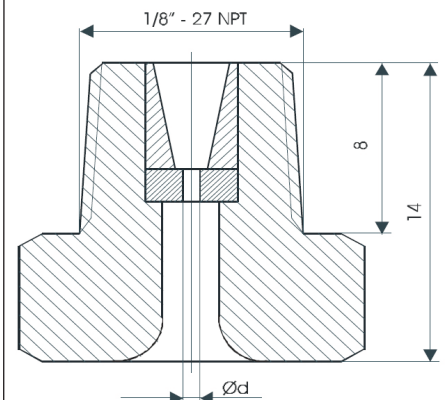
- ▶ Hohe Produktivität
- ▶ Geringe Ausfallzeiten
- ▶ Wirtschaftliche Ergebnisse
- ▶ Hoher Qualitätsstandard
- ▶ Kompetente Beratung
- ▶ Zuverlässiger Service

ANWENDUNGEN

- ▶ Automobil- und Flugzeugindustrie
- ▶ Bauindustrie
- ▶ Bergbau
- ▶ Chemie
- ▶ Eisen-, Stahl- und Metallindustrie
- ▶ Energiewirtschaft
- ▶ Getränkeindustrie
- ▶ Glas-, Porzellan- und Keramikindustrie
- ▶ Holzindustrie
- ▶ Kommunalbetriebe
- ▶ Landwirtschaft
- ▶ Maschinen- und Apparatebau
- ▶ Nahrungsmittelindustrie
- ▶ Offshore-Einsätze
- ▶ Schiffbau
- ▶ Verkehrsbetriebe
- ▶ Zellstoff- und Papierindustrie
- ▶ Zement- und Betonindustrie

Saphir-Einschraubdüse Typ 940

Max. 1000 bar



LEISTUNGSDATEN

| Düsengrösse in US Gal/min bei 40 psi | Düsen Ød mm | Druck in bar | | | | | | | |
|-----------------------------------------------|----------------|-------------------|-------------------|-------------------|-------------------|-------------------|-------------------|-------------------|-------------------|
| | | 50 | 100 | 150 | 200 | 250 | 500 | 750 | 1000 |
| | | Dichte Wasser | | | | | | | |
| | | kg/m ³ | kg/m ³ | kg/m ³ | kg/m ³ | kg/m ³ | kg/m ³ | kg/m ³ | kg/m ³ |
| | | 1004.61675 | 1006.427 | 1008.23075 | 1010.028 | 1011.81875 | 1020.675 | 1029.36875 | 1037.9 |
| | l/min | l/min | l/min | l/min | l/min | l/min | l/min | l/min | |
| 0002 | 0.10 | 0.032 | 0.045 | 0.055 | 0.064 | 0.071 | 0.100 | 0.122 | 0.141 |
| 0003 | 0.125 | 0.050 | 0.071 | 0.086 | 0.100 | 0.111 | 0.157 | 0.191 | 0.220 |
| 0004 | 0.15 | 0.072 | 0.102 | 0.124 | 0.143 | 0.160 | 0.226 | 0.275 | 0.316 |
| 0006 | 0.175 | 0.099 | 0.139 | 0.171 | 0.197 | 0.220 | 0.309 | 0.377 | 0.434 |
| 0008 | 0.20 | 0.128 | 0.181 | 0.221 | 0.255 | 0.285 | 0.401 | 0.489 | 0.563 |
| 0012 | 0.25 | 0.202 | 0.285 | 0.349 | 0.402 | 0.449 | 0.632 | 0.771 | 0.887 |
| 0018 | 0.30 | 0.288 | 0.407 | 0.497 | 0.574 | 0.641 | 0.903 | 1.101 | 1.266 |
| 0024 | 0.35 | 0.405 | 0.572 | 0.700 | 0.808 | 0.902 | 1.270 | 1.549 | 1.781 |
| 0031 | 0.40 | 0.515 | 0.727 | 0.890 | 1.026 | 1.146 | 1.614 | 1.969 | 2.264 |
| 0040 | 0.45 | 0.652 | 0.921 | 1.128 | 1.301 | 1.453 | 2.046 | 2.495 | 2.869 |
| 0050 | 0.50 | 0.821 | 1.160 | 1.420 | 1.638 | 1.830 | 2.577 | 3.143 | 3.614 |
| 0059 | 0.55 | 0.994 | 1.404 | 1.718 | 1.982 | 2.214 | 3.118 | 3.802 | 4.373 |
| 0071 | 0.60 | 1.183 | 1.671 | 2.045 | 2.359 | 2.635 | 3.711 | 4.525 | 5.204 |
| 0084 | 0.65 | 1.388 | 1.961 | 2.400 | 2.769 | 3.093 | 4.355 | 5.311 | 6.107 |
| 0097 | 0.70 | 1.605 | 2.267 | 2.774 | 3.200 | 3.575 | 5.034 | 6.139 | 7.060 |
| 0111 | 0.75 | 1.855 | 2.621 | 3.207 | 3.700 | 4.133 | 5.820 | 7.098 | 8.162 |
| 0126 | 0.80 | 2.136 | 3.018 | 3.694 | 4.261 | 4.760 | 6.702 | 8.174 | 9.399 |
| 0147 | 0.85 | 2.412 | 3.408 | 4.170 | 4.810 | 5.374 | 7.566 | 9.228 | 10.611 |
| 0165 | 0.90 | 2.708 | 3.826 | 4.681 | 5.401 | 6.033 | 8.495 | 10.360 | 11.913 |
| 0179 | 0.95 | 3.055 | 4.317 | 5.282 | 6.094 | 6.807 | 9.584 | 11.689 | 13.441 |
| 0198 | 1.00 | 3.474 | 4.909 | 6.007 | 6.930 | 7.741 | 10.900 | 13.293 | 15.287 |
| 0244 | 1.10 | 3.98 | 5.63 | 6.88 | 7.94 | 8.87 | 12.49 | 15.24 | 17.52 |
| 0293 | 1.20 | 4.77 | 6.74 | 8.25 | 9.52 | 10.63 | 14.97 | 18.26 | 21.00 |
| 0346 | 1.30 | 5.64 | 7.97 | 9.75 | 11.25 | 12.57 | 17.70 | 21.58 | 24.82 |
| 0404 | 1.40 | 6.59 | 9.31 | 11.39 | 13.14 | 14.68 | 20.67 | 25.03 | 28.79 |
| 0469 | 1.50 | 7.62 | 10.76 | 13.17 | 15.19 | 16.97 | 23.89 | 29.14 | 33.51 |
| 0535 | 1.60 | 8.73 | 12.33 | 15.09 | 17.40 | 19.44 | 27.38 | 33.39 | 38.39 |
| 0604 | 1.70 | 9.85 | 13.92 | 17.03 | 19.65 | 21.95 | 30.90 | 37.69 | 43.34 |
| 0678 | 1.80 | 11.05 | 15.07 | 18.44 | 21.27 | 23.76 | 33.45 | 40.80 | 46.91 |
| 0760 | 1.90 | 12.39 | 12.39 | 12.39 | 12.39 | 12.39 | 12.39 | 12.39 | 12.39 |
| 0865 | 2.00 | 14.10 | 19.93 | 24.39 | 28.13 | 31.43 | 44.25 | 53.96 | 62.06 |
| 0979 | 2.10 | 15.96 | 22.56 | 27.60 | 31.84 | 35.57 | 50.09 | 61.08 | 70.24 |
| 1102 | 2.20 | 17.95 | 25.37 | 31.04 | 35.81 | 40.00 | 56.33 | 68.69 | 78.99 |
| 1205 | 2.30 | 19.65 | 27.76 | 33.97 | 39.19 | 43.78 | 61.64 | 75.17 | 86.45 |
| 1313 | 2.40 | 21.39 | 30.23 | 36.99 | 42.67 | 47.67 | 67.12 | 81.85 | 94.13 |
| 1424 | 2.50 | 23.21 | 32.80 | 40.13 | 46.30 | 51.72 | 72.83 | 88.82 | 102.13 |
| 1540 | 2.60 | 25.11 | 35.48 | 43.41 | 50.08 | 55.94 | 78.77 | 96.06 | 110.47 |
| 1661 | 2.70 | 27.08 | 38.26 | 46.81 | 54.01 | 60.33 | 84.95 | 103.60 | 119.13 |
| 1787 | 2.80 | 29.12 | 41.14 | 50.34 | 58.08 | 64.88 | 91.35 | 111.41 | 128.12 |
| 1916 | 2.90 | 31.24 | 44.13 | 54.00 | 62.30 | 69.60 | 98.00 | 119.51 | 137.43 |
| 2051 | 3.00 | 33.43 | 47.23 | 57.79 | 66.67 | 74.48 | 104.87 | 127.90 | 147.07 |

ANWEISUNG

Beim manuellen Einsatz von Hochdruckspritzpistolen und -Lanzen, darf die aufzunehmende Rückstosskraft in der Längsachse der Spritzeinrichtung 250N nicht übersteigen!
 Übersteigt die Rückstosskraft 150N, muss mit einer Körperstütze gearbeitet werden!

| | |
|--|---------|
| | < 150 N |
| | < 250 N |
| | > 250 N |