

OBERFLÄCHENBEARBEITUNG

mvt AG bietet ein umfangreiches und wirtschaftliches Keramikdüsen-Sortiment für die verschiedensten Anwendungen in der Oberflächenbearbeitung an. Alle Düsen bestehen aus einem Düsenkörper aus rostfreiem Stahl und einem Keramik-Düsenstein. Ihre besondere Bauart verleiht hohe Stabilität und Sicherheit. Spezielle Designs und kundenspezifische Lösungen sind auf Anfrage erhältlich.

EIGENSCHAFTEN UND VORTEILE

- ▶ Lange Lebensdauer
- ▶ Konstante Strahlqualität
- ▶ Stark gebündelter Wärmestrahler
- ▶ Punktstrahl mit hoher Energiedichte
- ▶ Einfache Installation und Demontage
- ▶ Gutes Preis-Leistungs-Verhältnis
- ▶ Swiss Quality

KUNDENNUTZEN

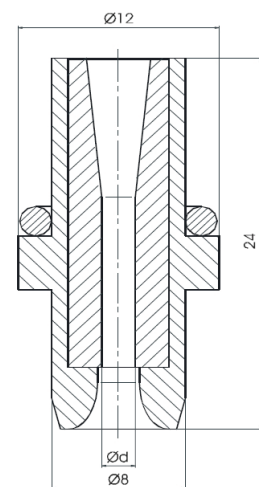
- ▶ Hohe Produktivität
- ▶ Geringe Ausfallzeiten
- ▶ Wirtschaftliche Ergebnisse
- ▶ Hoher Qualitätsstandard
- ▶ Kompetente Beratung
- ▶ Zuverlässiger Service

ANWENDUNGEN

- ▶ Automobil- und Flugzeugindustrie
- ▶ Bauindustrie
- ▶ Bergbau
- ▶ Chemie
- ▶ Eisen-, Stahl- und Metallindustrie
- ▶ Energiewirtschaft
- ▶ Getränkeindustrie
- ▶ Glas-, Porzellan- und Keramikindustrie
- ▶ Holzindustrie
- ▶ Kommunalbetriebe
- ▶ Landwirtschaft
- ▶ Maschinen- und Apparatebau
- ▶ Nahrungsmittelindustrie
- ▶ Offshore-Einsätze
- ▶ Schiffbau
- ▶ Verkehrsbetriebe
- ▶ Zellstoff- und Papierindustrie
- ▶ Zement- und Betonindustrie

Keramikdüse Typ 909-cer

Max. 3000 bar



LEISTUNGSDATEN

Düsengrösse in US Gal/min bei 40 psi	Düsen Ød mm	Druck in bar							
		200	500	750	1000	1500	2000	2500	3000
		Dichte Wasser							
		kg/m ³	kg/m ³	kg/m ³	kg/m ³	kg/m ³	kg/m ³	kg/m ³	kg/m ³
		1004.62	1006.43	1008.23	1010.03	1011.82	1020.675	1029.369	1037.9
		l/min	l/min	l/min	l/min	l/min	l/min	l/min	l/min
0175	0.80	5.702	8.968	10.937	12.577	15.282	17.514	19.443	21.157
0198	0.85	6.437	10.124	12.347	14.198	17.252	19.772	21.950	23.884
0222	0.90	7.216	11.350	13.842	15.917	19.341	22.166	24.608	26.777
0247	0.95	8.040	12.646	15.423	17.735	21.550	24.698	27.418	29.835
0274	1.00	8.909	14.012	17.089	19.651	23.878	27.366	30.380	33.058
0302	1.05	9.822	15.449	18.840	21.665	26.325	30.171	33.494	36.446
0332	1.10	10.780	16.955	20.677	23.778	28.892	33.113	36.760	40.000
0362	1.15	11.782	18.531	22.600	25.989	31.578	36.191	40.177	43.719
0395	1.20	12.829	20.178	24.608	28.298	34.384	39.407	43.747	47.603
0463	1.30	15.056	23.681	28.880	33.211	40.353	46.248	51.342	55.867
0537	1.40	17.461	27.464	33.494	38.516	46.800	53.637	59.545	64.793
0617	1.50	20.045	31.528	38.450	44.215	53.725	61.573	68.355	74.380
0702	1.60	22.806	35.871	43.747	50.307	61.127	70.057	77.773	84.628
0792	1.70	25.746	40.495	49.387	56.792	69.007	79.087	87.798	95.537
0888	1.80	28.864	45.400	55.368	63.670	77.364	88.665	98.431	107.107
0989	1.90	32.160	50.584	61.691	70.941	86.199	98.791	109.672	119.338
1096	2.00	35.635	56.049	68.355	78.605	95.511	109.463	121.520	132.231
1208	2.10	39.287	61.794	75.362	86.662	105.301	120.683	133.976	145.784
1326	2.20	43.118	67.819	82.710	95.112	115.569	132.451	147.039	159.999
1450	2.30	47.127	74.125	90.400	103.955	126.314	144.765	160.710	174.875
1578	2.40	51.314	80.711	98.432	113.191	137.536	157.627	174.988	190.412

ANWEISUNG

Beim manuellen Einsatz von Hochdruckspritzpistolen und -Lanzen, darf die aufzunehmende Rückstosskraft in der Längsachse der Spritzeinrichtung 250N nicht übersteigen!
 Übersteigt die Rückstosskraft 150N, muss mit einer Körperstütze gearbeitet werden!

	< 150 N
	< 250 N
	> 250 N