

OBERFLÄCHENBEARBEITUNG

mvt AG bietet ein umfangreiches und wirtschaftliches Keramikdüse-Sortiment für die verschiedensten Anwendungen in der Oberflächenbearbeitung an. Alle Düsen bestehen aus einem Düsenkörper aus rostfreiem Stahl und einem Keramik-Düsenstein. Ihre besondere Bauart verleiht hohe Stabilität und Sicherheit. Spezielle Designs und kundenspezifische Lösungen sind auf Anfrage erhältlich.

EIGENSCHAFTEN UND VORTEILE

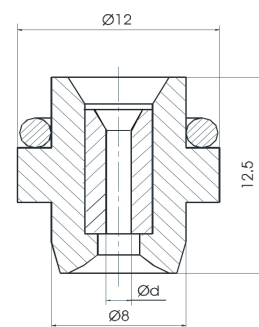
- ▶ Lange Lebensdauer
- ▶ Konstante Strahlqualität
- ▶ Stark gebündelter Wärmestrahler
- ▶ Punktstrahl mit hoher Energiedichte
- ▶ Einfache Installation und Demontage
- ▶ Gutes Preis-Leistungs-Verhältnis
- ▶ Swiss Quality

KUNDENNUTZEN

- ▶ Hohe Produktivität
- ▶ Geringe Ausfallzeiten
- ▶ Wirtschaftliche Ergebnisse
- ▶ Hoher Qualitätsstandard
- ▶ Kompetente Beratung
- ▶ Zuverlässiger Service

ANWENDUNGEN

- ▶ Automobil- und Flugzeugindustrie
- ▶ Bauindustrie
- ▶ Bergbau
- ▶ Chemie
- ▶ Eisen-, Stahl- und Metallindustrie
- ▶ Energiewirtschaft
- ▶ Getränkeindustrie
- ▶ Glas-, Porzellan- und Keramikindustrie
- ▶ Holzindustrie
- ▶ Kommunalbetriebe
- ▶ Landwirtschaft
- ▶ Maschinen- und Apparatebau
- ▶ Nahrungsmittelindustrie
- ▶ Offshore-Einsätze
- ▶ Schiffbau
- ▶ Verkehrsbetriebe
- ▶ Zellstoff- und Papierindustrie
- ▶ Zement- und Betonindustrie



LEISTUNGSDATEN

Düsengrösse in US Gal/min bei 40 psi	Düsen Ød mm	Druck in bar							
		200	500	750	1000	1500	2000	2500	3000
		Dichte Wasser							
		kg/m ³	kg/m ³	kg/m ³	kg/m ³	kg/m ³	kg/m ³	kg/m ³	kg/m ³
		1010.028	1020.675	1029.36875	1037.9	1054.475	1070.4	1085.675	1100.3
		l/min	l/min	l/min	l/min	l/min	l/min	l/min	l/min
0173	0.80	5.612	8.826	10.764	12.378	15.041	17.238	19.136	20.823
0195	0.85	6.335	9.964	12.152	13.974	16.979	19.460	21.603	23.507
0218	0.90	7.102	11.171	13.623	15.666	19.036	21.816	24.219	26.354
0243	0.95	7.913	12.446	15.179	17.455	21.209	24.308	26.985	29.363
0270	1.00	8.768	13.791	16.819	19.341	23.501	26.934	29.900	32.536
0297	1.05	9.667	15.205	18.543	21.323	25.910	29.694	32.965	35.871
0326	1.10	10.609	16.687	20.351	23.403	28.436	32.590	36.179	39.368
0357	1.15	11.596	18.239	22.243	25.578	31.080	35.620	39.543	43.028
0388	1.20	12.626	19.859	24.219	27.851	33.841	38.785	43.056	46.851
0456	1.30	14.818	23.307	28.424	32.686	39.716	45.518	50.531	54.985
0529	1.40	17.185	27.030	32.965	37.908	46.062	52.790	58.605	63.770
0607	1.50	19.728	31.030	37.843	43.517	52.877	60.601	67.276	73.205
0690	1.60	22.446	35.305	43.057	49.513	60.162	68.950	76.545	83.291
0779	1.70	25.340	39.856	48.607	55.895	67.917	77.839	86.412	94.028
0874	1.80	28.408	44.683	54.494	62.665	76.143	87.265	96.877	105.416
0974	1.90	31.653	49.786	60.717	69.821	84.838	97.231	107.940	117.454
1079	2.00	35.072	55.164	67.276	77.364	94.003	107.735	119.601	130.143
1189	2.10	38.667	60.818	74.172	85.293	103.638	118.778	131.860	143.482
1305	2.20	42.437	66.749	81.404	93.610	113.744	130.359	144.717	157.473
1427	2.30	46.383	72.954	88.972	102.313	124.319	142.480	158.172	172.114
1553	2.40	50.504	79.436	96.877	111.404	135.365	155.138	172.226	187.406

ANWEISUNG

Beim manuellen Einsatz von Hochdruckspritzpistolen und -Lanzen, darf die aufzunehmende Rückstosskraft in der Längsachse der Spritzeinrichtung 250N nicht übersteigen!
 Übersteigt die Rückstosskraft 150N, muss mit einer Körperstütze gearbeitet werden!

	< 150 N
	< 250 N
	> 250 N